

# 腹部超音波検査を受けられる方へ【AM】

様

年 月 日 ( ) 時 分頃までにお越し下さい。

この用紙と診察券を受付にお出し下さい。

\*検査予約が多い場合は、多少時間が遅れることがあります。ご了承下さい。

検査の結果は、 月 日 ( ) 午前・午後 医師となります。

## 【検査前の注意事項】

1. 前日の午後9時以降は、絶飲食となります。
2. 朝食を食わずに病院にお越し下さい。  
★ 基本的に絶飲食となりますが、起床時にコップ1杯程度の水は飲んでいただいても構いません。(水かお茶のみ)

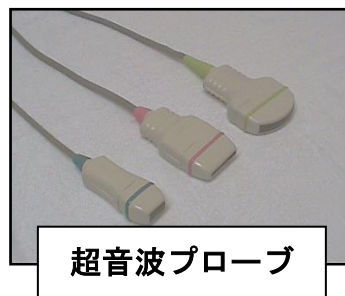
腹部超音波検査は、肝臓、胆道系、膵臓、腎臓、脾臓などの観察を目的として行います。体の外から超音波を当ててテレビモニターに映る画像で観察します。超音波は人体に無害で、痛みもありません。

## 【検査の進め方】

- ① 検査室のベッドに仰向けに寝ていただき、腹部を出していただきます。場合によっては横向きになったり、座ったりしていただくこともあります。
- ② お腹に、超音波を通しやすくするためのゼリーを塗り、超音波プローブという機械を当てて検査を行います。検査の際に観察しやすいように息を吸って止めたり、おなかを膨らませたりしていただきます。
- ③ 検査時間は15分前後となります。



超音波装置



超音波プローブ

ご予約の変更やご質問などありましたら、気軽にお問い合わせ下さい。

上総記念病院 TEL 0438 (22) 7111