

そうえいざい

シーティー

造影剤を使ったC T 検査を受けられる外来患者様へ

年 月 日 () 時 分頃までにお越し下さい。

この用紙と診察券を受付にお出し下さい。

検査の結果は、 月 日 () 午前・午後

【検査前の注意事項】

前日の午後 9 時以降は絶食となります。

★ 脱水予防のため、検査の 1~2 時間前に 300ml 程度の水かお茶を必ずお飲み下さい。



そうえいざい

シーティー

【造影剤を使ったC T 検査とは?】

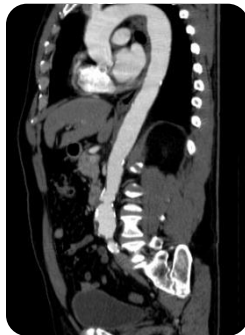
CT 検査は人体の 360 度方向から X 線を当てて、身体を透過してきた X 線を検出器で測定しコンピュータ処理をして、身体の断面図を撮影する仕組みです。造影 CT 検査は、造影剤というお薬を血管に注射しながら CT 検査を行います。造影剤が血管に入ると通常の CT 検査では映らない情報を得ることができ、検査の診断能が格段に上がります。

検査の進め方

- ① 造影剤を入れるための針を刺します。(まだ造影剤は入れません。)
- ② CT 検査室に来て頂き、検査の寝台に仰向けに寝ていただきます。刺した針の所から造影剤を注入し、何回か息を止めながら撮影します。
- ③ 検査時間は 10 分前後となります。

検査費用

ご負担額は、処置の種類やご加入の保険により異なります。別途ご相談下さい。



造影剤を使用したCT画像

上総記念病院



0438 - 22 - 7111

ぞうえい 造影検査(CTまたは尿路撮影)の説明書

下記内容を十分にお読みになり造影検査同意書に署名・捺印、造影検査問診を記入の上、提出をお願いします。

1. 検査の目的・必要性

造影検査は、造影剤を静脈内に注射して CT 検査や X 線撮影を行います。造影剤を使用することで検査の診断能があがり、通常検査の写真では写らない情報を得ることができます。

2. 検査前の注意

検査は絶食で行います。朝食は食べないでください。また、高血圧のお薬を飲んでいの方は医師にご相談下さい。(服用していただく場合があります。)水分は取っていただいて結構です。(水かお茶のみ、検査の 1~2 時間前に 300ml 程度は必ずお飲み下さい)脱水状態だと造影剤の副作用がおきやすくなる可能性があります。

3. 造影剤の副作用

造影剤は安全な薬剤ですが、まれに次のような副作用があります。0.1~5%未満に、嘔気、嘔吐、熱感、皮膚の異常(かゆみ・じんましん・むくみ)、くしゃみ、せきなどを起すことがあります。重篤な副作用として、0.1%未満に治療を必要とする血圧低下やショック、急性腎不全などの症状を引き起こすことがあります。さらに極めてまれですが、他の薬剤と同様に死に至ることもあるとされています。また注射部位が腫れたり、炎症を起すことがあります。万一の副作用に対しては万全の準備を備えております。どうぞ安心して検査をお受けください。

4. 検査後の注意事項

造影剤は尿で排泄されますので、検査後は十分に水分をお取りください。また、検査数時間~数日後に気分が悪いなど何か異常がみられた場合は、すぐに病院にご連絡ください。

ぞうえい
造影検査の同意書

私は造影検査に関してその必要性和副作用の説明を受け理解しました。私は造影検査を受けることに同意します。また万一重篤な副作用を生じた場合には必要な処置を受けることを承諾します。

平成 年 月 日 本人のご署名 ㊞

家族又は代理の方のご署名 ㊞

続柄 _____

緊急連絡先 _____

ぞうえい
造影検査問診

ぞうえいざい
造影剤を使用した検査を安全に行う為、該当する項目をチェック、記入して下さい。

①アレルギー体質または、アレルギー性の病気がありますか？

- ない
 わからない
 ある

(ぜんそく・造影剤アレルギー・その他)

②今までに造影剤を使った検査で副作用が起きたことがありますか？

- ない
 ある

*どのような症状でしたか？ ()

*症状が出現した時期 (検査中・検査後・数時間後・数日後)

*検査担当医師が問診内容を確認後、安全のため造影検査が中止になることもあります。ご了承下さい。

医療法人社団養真会 上総記念病院
電話 0438-22-7111
説明者 ㊞