

シーティー

C T 検査を受けられる方へ

年 月 日 () 時 分頃までにお越し下さい。

この用紙と診察券を受付にお出し下さい。

検査の結果は、 月 日 () 午前・午後

【検査前の注意事項】

- ◇^{とうぶ}頭部CT・・・食事制限などありません。
- ◇胸部CT・・・食事制限などありません。
- ◇^{ふくぶ}腹部CT・・・前日の午後9時以降は絶食となります。
- ◇下腹部CT・・・前日の午後9時以降は絶食となります。
検査2時間前より尿を我慢して下さい。



☆ 腹部CTは、基本的に絶飲食となりますが、起床時にごく少量の水は、飲んでいただいても検査に影響はありません。(ただし水かお茶でお願いします。)

シーティー

【CT検査とは】

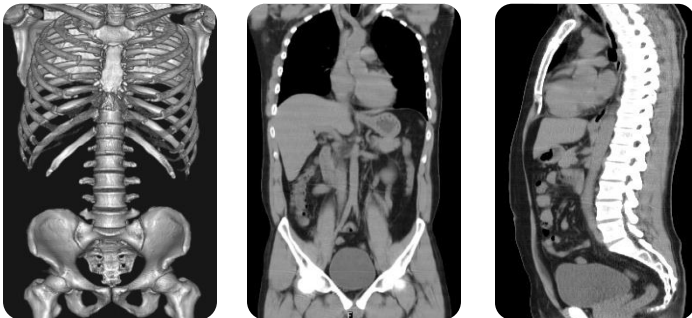
CT検査は、身体の360度方向からX線を照射します。身体を透過したX線を検出器で測定し、コンピュータ処理をすることで、身体の断面画像を得ることができます。現在当院では、最新鋭のマルチスライスCTが導入されております。

検査の進め方

- ① CT検査の寝台に仰向けに寝ていただきます。
- ② 何回か息を止めながら撮影します。(頭部の場合、息止めはありません)
- ③ 検査時間は、5分前後で終了です。

検査費用

ご負担額は、処置の種類やご加入の保険により異なります。別途ご相談下さい。



当院で撮影したCT画像



上総記念病院