

# 心臓超音波検査を受けられる方へ

様

年 月 日 ( ) 時 分頃までにお越し下さい。

この用紙と診察券を受付にお出し下さい。

\* 検査予約が多い場合は、多少時間が遅れることがあります。ご了承下さい。

検査の結果は、 月 日 ( ) 午前・午後 医師となります。

## 【検査前の食事などの注意事項】

- 検査前の食事制限などありません。
- 胸部を出しやすい服装でお越しください。

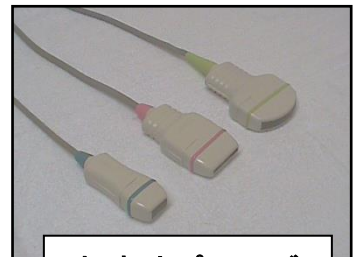
心臓超音波検査は、心臓の動きや心臓の弁、血流などの観察を目的として行います。体の外から超音波プローブを当ててテレビモニターに映る画像で観察します。超音波は人体に無害で痛みもありません。

## 【検査の進め方】

1. 検査室のベッドに仰向けに寝ていただき、胸部を出して手足に電極（心電図）を装着します。検査中は、左側を下にした横向きになることもあります。
2. 胸に超音波を通しやすくするためのゼリーを塗り、超音波プローブという機械を当てて検査を行います。
3. 検査時間は 15 分前後となります。



超音波装置



超音波プローブ

ご予約の変更やご質問などありましたら、気軽にお問い合わせ下さい。

上総記念病院 TEL 0438 (22) 7111